

Riconosciuta C.N.C.P Coordinamento Nazionale Counsellor Professionisti
Provider ECM n. 1344 Ministero della Salute – Agenas
Accreditato MIUR – Ministero Istruzione, Università e Ricerca
Accreditato CNOAS – Assistenti Sociali
Scuola d'Eccellenza per Università Tor Vergata - ROMA



Corso Triennale di Counselling

Conegliano – Settembre 2018

Con la partecipazione di:
**Associazione per la Cura Centrata
sulla Persona e la famiglia (APFCC)**



Finalità del corso



Il Corso triennale per Counsellor della Scuola di Counselling IMR, riconosciuto dal Coordinamento Nazionale Counsellor Professionisti (CNCP) è finalizzato a fornire abilitazione alla professione di Counsellor Professionista (legge n. 4 del 14/01/2013, accreditamento nazionale CNCP).

Riconosce 50 crediti ECM/anno per le professioni Sanitarie e per Psicologi (accreditamento Ministero della Salute–Agenas) e i crediti per Assistenti Sociali in funzione del monte ore frequentato (accreditamento CNOAS). Riconosce inoltre i crediti formativi per la Professione Docente in quanto riconosciuto dal MIUR – Ministero Istruzione Università e Ricerca

Abilita ad insegnare Counselling PFCC con corsi in Copyright IMR, a Medici, Infermieri, Assistenti Sociali, e a tenere dopo adeguata formazione corsi strutturati per Docenti, Genitori, Educatori e professionisti della Formazione e della Educazione.



E' l'unico Corso per Counsellor che insegna, integrandolo con l'Approccio Fenomenologico-Esistenziale, il metodo Patient - and Family - Centered Care –(PFCC).

Integra i classici temi del Counselling con l'insegnamento dei principi di fondo dell'approccio scientifico Evidence Based, finalizzato ad applicare il metodo scientifico alla valutazione del cambiamento nel rapporto con il Cliente, alla valutazione dell'apprendimento delle competenze di Counselling, alla lettura critica della propria attività.



Permette il confronto con docenti di grande esperienza e notorietà nazionale.

Fornisce stimoli a studiare e ad approfondire i contenuti.

Costruisce un apprendimento che promuove un effettivo cambiamento, grazie ad una didattica strutturata e pianificata, con rilevante coinvolgimento attivo dei discenti.

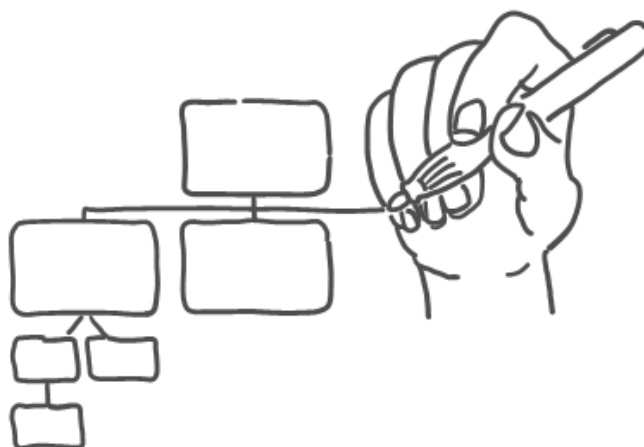
E' dotato di una serie strutturata e rilevante di materiali con parti teoriche, schede di lavoro, slide degli incontri. Inoltre, mette a disposizione dei partecipanti, tutti i video delle parti teoriche del percorso, con accesso riservato tramite password.

Metodologia



Il modello di apprendimento utilizzato viene denominato “ASIPA” o dei cinque passi:

- A** - Aboard,
- S** - Structuring,
- I** - Involvement
- P** - Production
- A** - Application

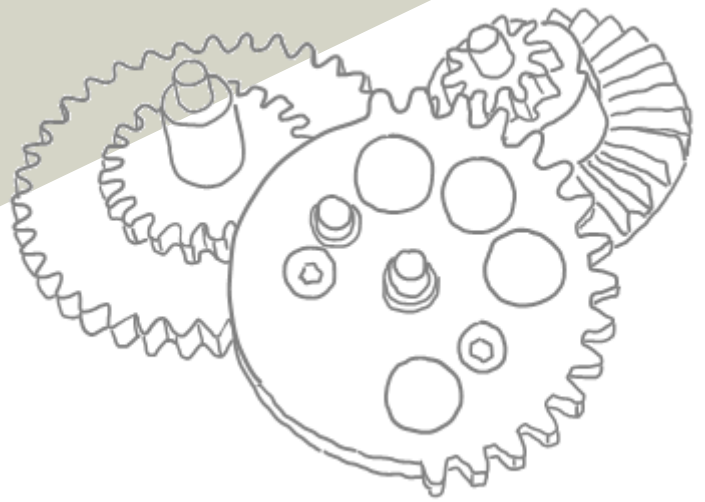


Tale modello di apprendimento permette di massimizzare l’esperienza formativa, adattandone i contenuti all’esperienza e alla sfera di attività dei partecipanti, combinando con grande equilibrio e sviluppo, gli elementi teorici condivisi che la pratica professionale richiede e la attivazione di processi di inferenza.

Il percorso triennale prevede un graduale inserimento di attività per la costruzione del profilo professionale, suddividendo attività ed argomenti in tre grossi filoni:

- 1.Crescita Personale ed elementi di Relazione d’Aiuto (Primo anno)
- 2.Costruzione di skills e paradigmi professionali (Secondo anno)
- 3.Applicazioni contestuali, Supervisione e analisi di casi (Terzo anno)

Sbocchi Professionali



Quattro sono le aree privilegiate dal profilo professionale:

- Libera professione
- Applicazione delle competenze nella propria area professionale
- Collaborazione come futuri docenti con Italian Medical Research
- Distribuzione di prodotti Strutturati con copyright IMR

La libera professione, prevede la possibilità di aprire uno studio professionale di Counselling, rivolto a persone, gruppi, organizzazioni, opportunità valida solo con la frequenza al terzo anno e con le condizioni riportate sul sito del CNCP

La applicazione delle competenze nella propria area professionale, prevede sia la possibilità di migliorare competenza e professionalità di tipo relazionale e gestionale, ma anche il costruirsi nuovi sbocchi progettuali, o nuove posizioni nella stessa area di lavoro o nello stesso contesto lavorativo

La collaborazione come futuri docenti o direttori di Corsi Triennali di Counselling in collaborazione con la IMR, prevede un iter strutturato di apprendimento e tirocinio secondo cadenze e condizioni definite in collaborazione con CNCP Coordinamento Nazionale Counsellor Professionisti

La distribuzione di prodotti Strutturati IMR, prevede la possibilità di utilizzare materiale didattico che in esclusiva la IMR fornisce ai propri diplomati, per realizzare attività formative in diverse aree di intervento, dalla Sanità alla Educazione al mondo Organizzativo. Su questo fronte la IMR realizza ogni anno decine di Corsi ECM e attività formative in tutt' Italia, in questo i futuri docenti potranno appoggiarsi all'expertise e all' organizzazione IMR anche per promuovere iniziative ECM.

Requisiti



I corsi sono rivolti a tutti coloro che, oltre i requisiti richiesti dal CNCP sono in possesso di Diploma di scuola superiore o anche già in possesso di laurea di primo livello o magistrale, vogliano approfondire la materia del Counselling.

A seguito di domanda di ammissione al Corso (vedi sito www.italianmr.com) il candidato terrà un colloquio di valutazione d'idoneità. Se a giudizio della Commissione esaminatrice saranno confermate le sue attitudini psico-motivazionali, sarà ammesso a far parte del Corso, cui risulterà formalmente iscritto al completamento della pratica amministrativa.

Diploma



I partecipanti, dopo aver superato i test intermedi e di valutazione, al termine delle aree formative in programma e dopo aver sostenuto le prove d'esame finali (comprendenti anche discussione di Tesi di diploma), conseguono il titolo di Counsellor di base (professionista con abilità di Counselling) per il corso biennale.

Acquisito formalmente il diploma di primo livello, saranno quindi ammessi a frequentare il terzo anno per acquisire il titolo di Counsellor professionista, che avverrà a margine del superamento delle prove previste dai requisiti standard (vedi <http://www.counsellingcnpc.org>).

Crediti Formativi



Provider ECM – Sanità

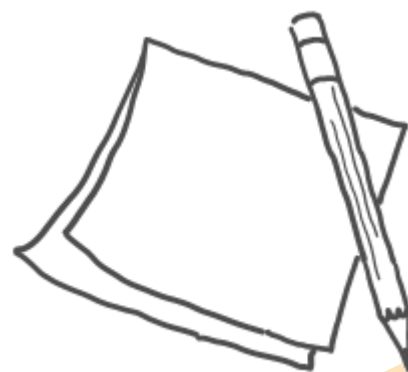
Nell'ambito del Corso, vi saranno 50 ore/anno valide come aggiornamento ECM per i Sanitari. La frequentazione di queste ore e il superamento dei Quiz di valutazione ad esse collegati darà diritto a 50 crediti ECM/anno .

Accreditamento CNOAS – Assistenti Sociali

Il percorso fornisce inoltre crediti per Assistenti Sociali, nella misura del monte ore previsto dalla normativa.

Docenti – MIUR

Il corso Triennale è accreditato presso il MIUR – Ministero Istruzione, Università e Ricerca. Possono quindi essere utilizzati i bonus per il pagamento di una parte del percorso e ricevere i rispettivi crediti.



Supporti didattici

I partecipanti avranno a disposizione rilevanti supporti didattici.

Il materiale di lavoro è composto da tre faldoni per un totale di 1.600 pagine nei tre anni formativi, organizzato con parti teoriche originali e personalizzate sullo specifico percorso (non fotocopie ed estratti vari da libri di altri autori), tutte le schede di lavoro utilizzate nelle esercitazioni pratiche, tutte le slide proiettate con spazio a fianco di ogni slide, per la stesura di appunti collegati, bibliografia ragionata.

Inoltre, forse unica in Italia, la IMR mette a disposizione dei partecipanti tutti i video delle parti teoriche degli incontri, in modo da aumentare l'esperienza di apprendimento, con la visione nel tempo di quanto fatto in aula.

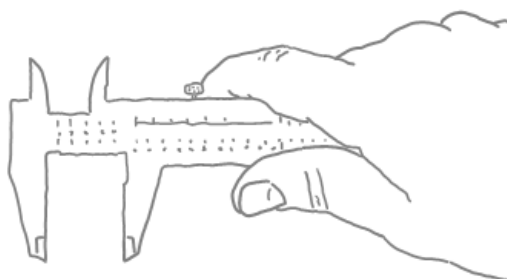
Durata



Durata della prima parte del corso:

2 anni, per un totale di 450 ore accademiche strutturate in accordo con le linee guida del CNCP. Il corso è costituito da 20 incontri a cadenza mensile, di cui 10 nella prima annualità e 10 nella seconda. Gli incontri si svolgono in weekend cui verranno aggiunte le altre attività previste per il raggiungimento del monte ore complessivo. Convenzionalmente non vengono effettuati incontri nei mesi di luglio e agosto.

Al termine dei 2 anni si avrà il titolo di Counsellor di Base (professionista con abilità di Counselling) e si verrà ammessi al 3° anno dopo superamento dell'esame di diploma e la redazione della tesina di fine biennio.



Il terzo anno, abilitante alla professione di Counsellor professionista, prevede un complessivo numero di 500 ore ripartite tra :

- 10 incontri con cadenza mensile;
- tirocinio strutturato;
- pratica supervisionata;
- attività seminariali;
- studi teorici

Ai fini dell'ottenimento del titolo di Counsellor e di Counsellor Professionista, è necessario aver frequentato almeno l'80% delle lezioni frontali, nonché aver rispettato tutti gli adempimenti enunciati nel programma dettagliato del Corso (www.italianmr.it). Numero di allievi per corso: minimo 20



Continua Programma percorso Triennale

Riconosciuta C.N.C.P Coordinamento Nazionale Counsellor Professionisti
Provider ECM n. 1344 Ministero della Salute – Agenas
Accreditato MIUR – Ministero Istruzione, Università e Ricerca
Accreditato CNOAS – Assistenti Sociali
Scuola d'Eccellenza per Università Tor Vergata - ROMA



Programma del percorso triennale

Con la partecipazione di:
**Associazione per la Cura Centrata
sulla Persona e la famiglia (APFCC)**





Continua Programma percorso Triennale

Primo Anno



1

Il primo anno si occupa di costruire la “risorsa Counsellor”.

I moduli didattici per un totale minimo di 370 ore, sono costituiti dall’Insegnamento di:

- Fondamenti e Storia del Counselling
- Elementi di Psicologia
- Elementi di Etica, Deontologia Professionale e codice etico del CNCP
- Approccio Fenomenologico-Esistenziale
- Attività Esperienziali Supervisionate
- Attività Laboratoriali Strutturate
- Formazione personale di gruppo (Gruppi di Approfondimento)



La suddivisione delle aree e dei contenuti che seguirà nella descrizione del programma, segue in linea generale l’andamento all’interno delle varie tappe formative.

Aree

Contenuti



Fondamenti teorici
della Psicologia
Umanistica 1° anno
Monte ore: 10

I concetti base della psicologia
umanistica
La teoria della relazione d'aiuto

Teoria delle relazioni
interpersonali e dei
gruppi
Monte ore: 18

Teoria delle relazioni interpersonali
Fasi di sviluppo dei gruppi
Dinamiche legate alle fasi
Stati d'animo legati alle fasi
Ipotesi di intervento

Il concetto di salute

Monte ore: 12

La salute nelle persone
La salute nei gruppi
La salute nelle organizzazioni

Aree di funzionamento
Persone e Gruppi
Monte ore: 33

Fattori di salute nelle persone e aree di
miglioramento: Sento, Penso, Faccio
Fattori di salute in gruppi e
organizzazioni, e aree di miglioramento:
Fattori Strutturali, Fattori Funzionali,
Fattori Processuali

Aree

Contenuti



1

Psicologia della
motivazione e delle
emozioni

Monte ore: 20

La motivazione umana come fattore in
divenire
La differenza tra emozioni e sentimenti
L'origine dei sentimenti: natura e
cultura

La teoria dei Costrutti

Monte ore: 12

L'origine dei Costrutti
I valori personali e la storia di
costruzione
Differenze tra Costrutti e Valori
Il legame tra Costrutti e Sentimenti

La Assertività

Monte ore: 8

Modi di fare o di essere
Il potere nelle relazioni
Legami Assertività e Potere
Legami Potere e Autostima Personale
Legami Assertività e Autostima

Aree

Contenuti



1



Teoria e Metodologia
dei Conflitti

Monte ore: 18

Elementi di prevenzione del conflitto
Elementi di comprensione del Conflitto
Elementi di Gestione del Conflitto
The Cauldron Method
I fattori della Mediazione

Teoria dello Stress

Monte ore: 14

Lo stress come stimolo
Lo stress come risposta
Lo stress come relazione
Lo stress come fenomeno
Modelli interpretativi e di gestione

Psicologia del Ciclo di
vita

Monte ore: 10

Le fasi della vita di persone
Le fasi della vita di gruppi e
organizzazioni
La gestione degli eventi di vita
Il coping

Aree

Contenuti



1



Teoria di attaccamento,
distacco e lutto

Monte ore: 12

Attaccamenti selettivi e salute

Il distacco come esperienza

Il lutto e la sua gestione

Le quattro aree di pratica: mani, testa,
cuore, anima

Teoria del
Cambiamento 1° anno

Monte ore: 10

La valutazione del cambiamento
personale: fattori e strumenti

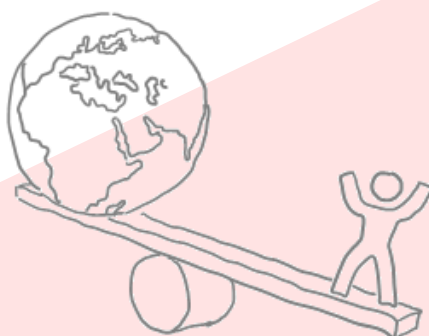
La valutazione del cambiamento in
gruppi e organizzazioni: fattori e
strumenti

Etica e Deontologia
Professionale

Monte ore: 8

Il Codice Etico CNCP

La deontologia Professionale





Continua Programma percorso Triennale

Secondo Anno

2



Il secondo anno si occupa di costruire la “competenza del Counsellor”.

La Scuola Triennale di Counselling IMR è fortemente orientata alla costruzione di una vera e propria professione o alla maturazione di competenze professionali da riportare nel proprio contesto lavorativo.

Su questo fronte tre sono le macro aree affrontate:

- Griglie di lettura e osservazione
- Skills e abilità specifiche
- Fattori di efficacia e successo



Anche nella seconda annualità, gli argomenti e i contenuti delle diverse tranches formative, si focalizzeranno su questi aspetti integrandoli tra di loro, privilegiando in modo rilevante il piano esperienziale pratico, con attività laboratoriali supervisionate.

Le competenze acquisite, riguarderanno da un lato quelle specifiche necessarie al Counsellor per attivare un intero processo di Counselling, dall'altro l'aumento di competenze nella membership, in funzione di un reciproco supporto e costruzione di una Comunità di Apprendimento che potenzi le acquisizioni, rendendole indipendenti dalle figure di docenza istituzionale.

La suddivisione delle aree e dei contenuti che seguirà nella descrizione del programma, segue in linea generale l'andamento all'interno delle varie tappe formative.

Aree

Contenuti

2



Fondamenti teorici
della Psicologia
Umanistica 2° anno
Monte ore: 10

I concetti base della psicologia
umanistica
La teoria della relazione d'aiuto

Teoria delle relazioni
interpersonali e dei
gruppi
Monte ore: 18

La costruzione del clima
La relazione d'aiuto e la fiducia
Condizioni di costruzione
Condizioni di processo

Teoria del Counselling

Monte ore: 12

Legami Teoria e Pratica
L'Approccio Fenomenologico
La teoria Generale dei Sistemi
Differenze e similitudini tra approcci

Lettura del rapporto di
Counselling

Monte ore: 12

L'analisi del Setting
Le fasi del Processo di Counselling
Le fasi del Colloquio di Counselling

Aree

Contenuti

2



Gestione del rapporto di
Counselling

Monte ore: 24

Il Processo di Counselling:

Fase di conoscenza e reciproca misura

Fase di fiducia e consolidamento di
alleanza

Fase di definizione reciproca di scopi

Fase di narrazione e introspezione

Fase di esplorazione e nuove
prospettive

Fase di ideazione e scoperta

Fase di applicazione e consolidamento

Fase di valutazione e bilancio

Fase di conclusione e distacco

Il Processo del Colloquio:

Fase iniziale: Benvenuto, Contatto, Aspetti
formali, Contratto, Clima Fiducia

Fase Centrale:

Analisi domanda, Stima, Elaborazione,
Approfondimento, Problem Solving, Invio

Fase finale:

Chiusura, Riepilogo, Apprendimenti
Intenzioni, Bilancio, Orientamento

Aree

Contenuti

2



La comunicazione

Monte ore: 8

I quattro quadranti

Il livello orizzontale: contenuto,
sentimenti, significati

Il livello verticale: contenuto,
autorivelazione, relazione, intenzione

Le skills

Monte ore: 43

Skills del quarto quadrante:

Silenzio

Domande

Parafrasi

Riflessione del Sentimento

Riflessione del Significato

Passaggio Figura-Sfondo

La sintesi

Skills del terzo quadrante:

Utilizzo di metafore

Le discrasie

Il confronto

L'interpretazione dubitativa

Aree

Contenuti

2



Le skills

Skills del secondo quadrante:

La narrazione di sé

L'utilizzo di esemplificazioni

Il ruolo dell'Osservatore

Monte ore: 14

Il feedback

La costruzione di feedback secondo
l'approccio fenomenologico

Dalla osservazione alla restituzione

Competenze trasversali

Monte ore: 20

Analisi del Colloquio

La competenza del prendere appunti

La costruzione di un diario di bordo

L'impatto di creatività e fantasia nel
Counselling

La preparazione della Tesi di secondo
anno

La preparazione del tirocinio

Aree

Contenuti

2



Gestione del Colloquio

Monte ore: 14

Il primo colloquio

La valutazione del cambiamento

La chiusura del colloquio

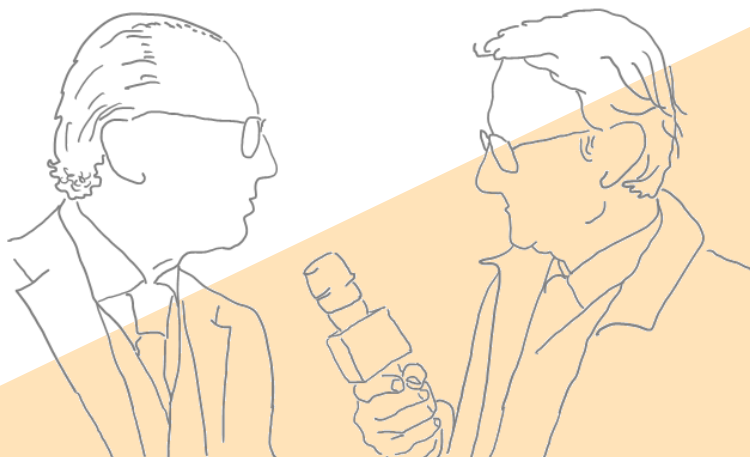
Il ruolo dell'Osservatore

Monte ore: 10

Il feedback

La costruzione di feedback secondo
l'approccio fenomenologico

Dalla osservazione alla restituzione



Terzo Anno



3

Il terzo anno, frequentato dai corsisti che hanno acquisito il diploma di Counsellor di Base, e vogliono accedere alla figura e quindi al diploma di secondo livello che definisce la figura professionale del “Counsellor Professionista” si occupa di contestualizzare la applicazione dei contenuti e delle competenze acquisite nel biennio, in funzione dei vari settori di intervento.

Il diploma di Counsellor Professionista verrà acquisito con l’ulteriore percorso formativo della durata di non meno di un anno, per un totale minimo di 500 ore suddiviso tra attività d’aula (250 ore) tirocinio, studi teorici, attività seminariali, supervisione in aula, pratica supervisionata, sviluppo personale.

In questo percorso, tre sono le macro aree affrontate:

- Lettura e applicazione nei vari contesti di applicazione
- Pratica supervisionata della attività di Counselling
- Supervisione delle attività di Tirocinio



Aree

Contenuti

2



La Supervisione

Monte ore: 36

Griglie di auto-osservazione

Griglie di auto-analisi

La supervisione tra pari

Laboratori di Supervisione strutturata

Sviluppo dei singoli Campi di Applicazione

Monte ore: 160

Il Counselling individuale

Il Counselling con Coppie

Il Counselling con gruppi

Il Counselling Sanitario

Il Counselling Scolastico

Il Counselling e l'Orientamento

Il Counselling in Azienda Privata

Il Counselling in Ente Pubblico

Il modello PFCC in Sanità

Il Counselling in ambito Sportivo

Il Counselling nelle Case di Riposo

Il Counselling in Educazione

Il Counselling Motivazionale

Il Counselling e le Dipendenze

Il Counselling nel Terzo Settore

Aree

Contenuti

2



Definire la Professione

Monte ore: 54

Codice Deontologico

La formazione permanente

Il contratto di Counselling

Il tirocinio

La strutturazione della Tesi di terzo anno

Confini dell'intervento di Counselling

PEK - Psychiatric Emergency Toolkit

La rete territoriale e il collegamento

con altre figure professionali: Mediatori

Familiari, Psicoterapeuti,

Neuropsichiatri infantili, Pediatri e

Medici di Medicina Generale, Servizi

Sociali e Assistenti Sociali

Aspetti formali del rapporto di

Counselling: il Consenso informato, il

Contratto di Counselling, la privacy e la

conservazione di dati sensibili

Aspetti amministrativi e assicurativi



Continua Programma percorso Triennale

Riconosciuta C.N.C.P Coordinamento Nazionale Counsellor Professionisti
Provider ECM n. 1344 Ministero della Salute – Agenas
Accreditato CNOAS – Assistenti Sociali
Scuola d'Eccellenza per Università Tor Vergata - ROMA

Chi è la IMR ?



Con la partecipazione di:
**Associazione per la Cura Centrata
sulla Persona e la famiglia (APFCC)**



Italian Medical Research



La Italian Medical Research S.r.L (IMR) nasce nel 2002.

E' Scuola di formazione al Counselling secondo un approccio integrato denominato Patient- and Family-Centered (PFCC), dal 2005 Provider ECM e dal 2014 Provider Standard residenziale e FAD del Ministero della Salute-Agenas per la formazione medica continua (ECM).

Circa 600 corsi ECM sul counselling sanitario sono stati realizzati in tutt' Italia negli ultimi 10 anni, con oltre 20.000 partecipanti e tre scuole per Counsellor.

La IMR ha realizzato formazione al Counselling Sanitario in collaborazione con Università, Istituti di Ricerca, Associazioni e Aziende.

E' consulente scientifico per l' Associazione "Cura Centrata sulla persona e la famiglia (APFCC)" e riferimento italiano del PFCC Innovation Center di Pittsburgh (USA). Ha partecipato a stesure di manuali, libri, documenti formali, studi scientifici in Italia e all'estero (Cile ed Haiti) e attualmente ha studi in Corso in collaborazione con l'Università Tor Vergata, l'Università di Udine, varie ASL sul territorio italiano. Ha un Team di 20 Docenti formatori di Counselling, con numerose pubblicazioni scientifiche e presentazioni congressuali in Italia e all'estero.

E' oggi riconosciuta struttura Leader nel Counselling Sanitario in Italia, con a catalogo oltre 20 titoli di Corsi attivi in tale settore.



Team



Direttore Scientifico: Raffaele Dr. Prof. Arigliani

Medico Specialista in Pediatria

Professore a.c. di "Counselling PFCC", Università Politecnica Marche e di "Pediatria di Relazione", Università Federico II Napoli

Presidente Commissione Counselling e Comunicazione SIP, Presidente Associazione APFCC

Formatore/Supervisore in Counselling –Associazione CNCP

Direttore del Corso: Roberto Dr. Prof. Gilardi

Formatore, Supervisore, Scrittore, già Docente a.c. Università di Trieste, fondatore di Kaloi, network di professionisti che opera in tutte le regioni d'Italia in ambito Socio-Educativo, Socio-Sanitario, Organizzativo, già Direttore dei bienni di formazione al Counseling con IACP – Istituto dell'Approccio Centrato sulla Persona in Lombardia e Friuli Venezia Giulia sin dal 1995 al 1999, svolge attività di Supervisore con gruppi di Counsellor Professionisti provenienti da varie Scuole di Counselling riconosciute. Autore dei numerosi libri per La Meridiana e Franco Angeli.

Direttore Organizzativo e Docente: Marco Dr. Napoletano

Counsellor Professionista, Formatore accreditato Kaloi e Responsabile di Servizi Educativi presso aziende private, Enti e Servizi Pubblici. Laureato in Scienze dell'Educazione presso l'Università di Trieste, opera da anni in contesti di riabilitazione, prevenzione e promozione della salute personale, familiare, di gruppo e di comunità.

Comitato Scientifico



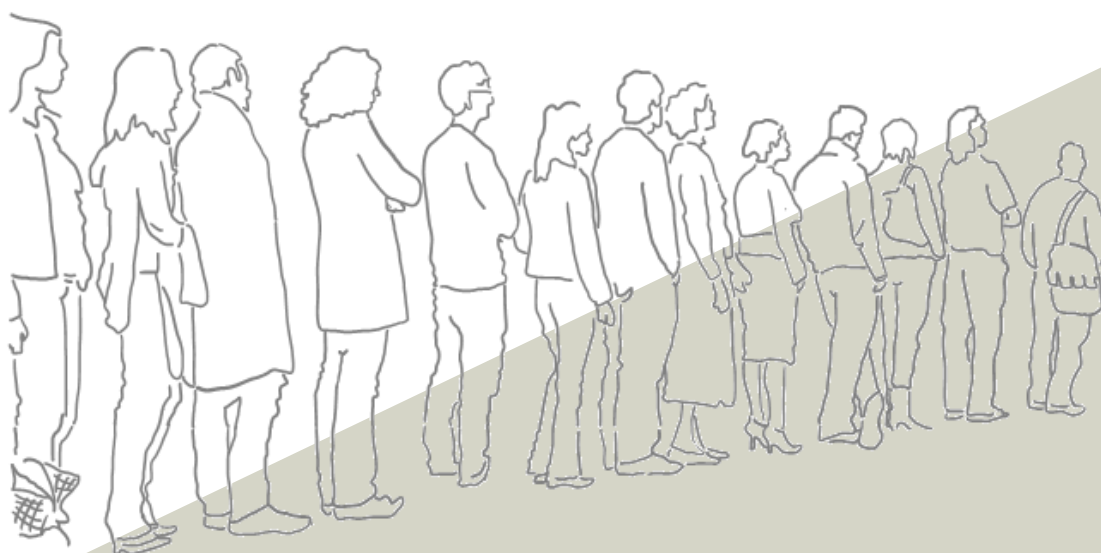
Dr. Liberato Berrino, Medico Chirurgo, Prof. Ordinario di
Farmacologia - Napoli

Dr.ssa Maria Rosaria Filigrana, Medico Chirurgo, Pediatra - Lecce

Dr. Salvatore Ventriglia, Medico Chirurgo, Neurologo - Santa Maria
Capua Vetere (CE)

Dr.ssa Francesca Arigliani, Biologa Nutrizionista - Roma

Dr.ssa Adima Lamoborghini, Medico Chirurgo, Pediatra - Teramo



Altri Docenti



Dr. Francesco Venturini – Medico Chirurgo, Psicoterapeuta, Omeopata
(Mogliano Veneto – VE)

Dr. Achille Mazzeo – Medico Psicoterapeuta (Salerno)

Dr.ssa Manuela Zorzi, Psicologa, Formatrice - Isola Vicentina (VI)

Dr. Massimo Caccin – Formatore, Counsellor Professionista (Padova)

Dr. Ezio Aceti, Psico-Pedagogo, Consigliere Ordine degli Psicologi - Milano

Dr. Giuseppe Dardes, Counsellor, Formatore - Roma

Dr.ssa Maria Frandina, Psicologa - Benevento

Dr. Pasquale Di Mattia, Medico Igienista, Formatore - Caltanissetta

Dr.ssa Domenica Quagliata, Psicologa e Psicoterapeuta, Docente di
Counselling - Catanzaro

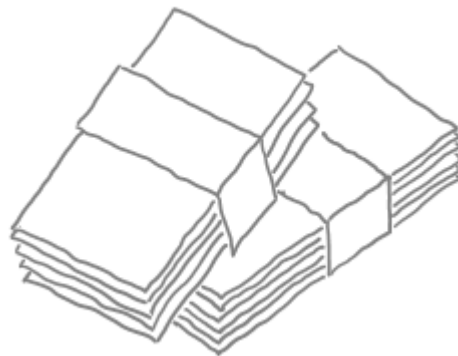
Dr.ssa Annarita Goglia, Pedagogista, Docente IMR - Benevento

Dr.ssa Benedetta Bonato, Psicologa e Psicoterapeuta - Padova

Dr.ssa Anna Carrozzi, Psicologa e Psicoterapeuta - Bologna

Dr.ssa Daniela Consales, Psicologa e Psicoterapeuta, Docente di
Counselling - Roma

Quota di partecipazione e modalità di pagamento



A titolo di contributo alle spese del corso, sono previste:

- una quota di iscrizione pari a € 150,00 + IVA
- una quota di partecipazione di euro 1.500,00 + IVA per anno pagabile in 10 rate mensili di Euro 150,00 + IVA o in 4 rate di Euro 375,00 + IVA

il pagamento va effettuato tramite bonifico bancario presso il seguente Istituto Bancario

Intestazione: Italian Medical Research S.r.l., Via Piermarini, 12 - 82100 Benevento, Part. IVA: 01266100625

IBAN : IT46S0526215001CC1350100700
Banca Popolare Pugliese
FILIALE 135 VIA VETRONE
82100 Benevento

Causale:

- Triennio “X” – Località dove viene svolto il percorso
- Dicitura: Quota iscrizione o Mese o Mesi di riferimento del versamento
- Cognome e Nome

Riconosciuta C.N.C.P Coordinamento Nazionale Counsellor Professionisti
Provider ECM n. 1344 Ministero della Salute – Agenas
Accreditato CNOAS – Assistenti Sociali
Scuola d'Eccellenza per Università Tor Vergata - ROMA



Corso Triennale di Counselling

Termine programma